



SCHEMA TECNICA



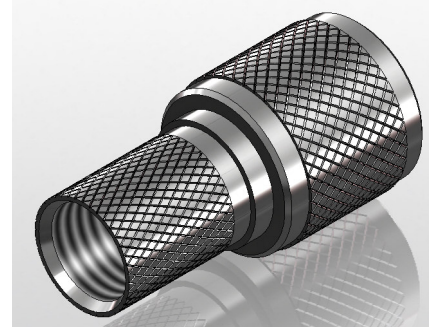
FABBRICA CAVI - ANTENNE - ACCESSORI TV

ARTICOLO

FCP 48 VR

DESCRIZIONE

Conn. Maschio "F" a Vite Rapido per Cavo D. 6.7 d. 5.0



GUAINA

6.70 mm

DIMENSIONI DI MAX

DIELETTRICO

Max 5.0 mm

D. 12 x 23.5 mm

CONDUTTORE

Del Cavo

CON LA PRESENTE SI CERTIFICA CHE IL PRESENTE PRODOTTO E' CONFORME A QUANTO RICHIESTO DALLE SEGUENTI NORMATIVE VIGENTI :

- **CEI EN 60169-24** : Connettori coassiali per radiofrequenza con accoppiamento a vite, tipicamente da utilizzarsi nei sistemi di distribuzione con cavi 75 Ohm (tipo F)
- **DIRETTIVA EUROPEA 2002/95/CE Rohs** : Materiali e trattamenti galvanici (vedi *)

*MATERIALI

➤ **CORPO CONNETTORE :**

Materiale : Ottone – Lega CW614N UNI EN 12164 , carico di rottura 380 N/mm² durezza 90 - 140 HB
Trattamento Galvanico: Nichel Flash

➤ **GHIERA DI BLOCCAGGIO :**

Materiale : Ottone – Lega CW614N UNI EN 12164 , carico di rottura 380 N/mm² durezza 90 - 140 HB
Trattamento Galvanico: Nichel Flash

➤ **MOLLA :**

Materiale : Bronzo H4, carico di rottura 640 N/mm² durezza 179 HB