



SCHEMA TECNICA



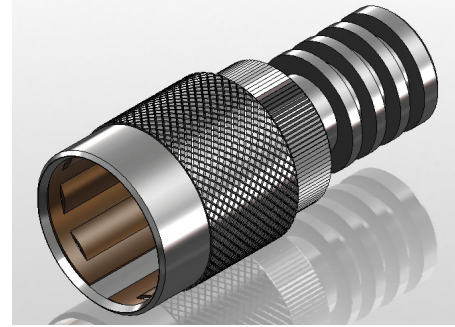
FABBRICA CAVI - ANTENNE - ACCESSORI TV

ARTICOLO

FCP 20 KR

DESCRIZIONE

Connettore Maschio "F" Rapido a Crimpare per Cavo D. 3.6 d. 2.3



GUAINA

3.60 mm

DIMENSIONI DI MAX

DIELETTRICO

Max 2.3 mm

D. 11 x 25 mm

CONDUTTORE

Del Cavo

CON LA PRESENTE SI CERTIFICA CHE IL PRESENTE PRODOTTO E' CONFORME A QUANTO RICHIESTO DALLE SEGUENTI NORMATIVE VIGENTI :

- **CEI EN 60169-24 :** Connettori coassiali per radiofrequenza con accoppiamento a vite, tipicamente da utilizzarsi nei sistemi di distribuzione con cavi 75 Ohm (tipo F)
- **DIRETTIVA EUROPEA 2002/95/CE Rohs :** Materiali e trattamenti galvanici (vedi *)

*MATERIALI

➤ CORPO CONNETTORE :

Materiale : Ottone – Lega CW614N UNI EN 12164 , carico di rottura 380 N/mm² durezza 90 - 140 HB
Trattamento Galvanico: Rame Flash + Nichel Flash

➤ GHIERA DI BLOCCAGGIO :

Materiale : Ottone – Lega CW614N UNI EN 12164 , carico di rottura 380 N/mm² durezza 90 - 140 HB
Trattamento Galvanico: Nichel Flash

➤ BUSSOLA PORTAGHIERA :

Materiale : Ottone – Lega CW614N UNI EN 12164 , carico di rottura 380 N/mm² durezza 90 - 140 HB
Trattamento Galvanico: Nichel Flash

➤ MOLLA :

Materiale : Bronzo H4, carico di rottura 640 N/mm² durezza 179 HB